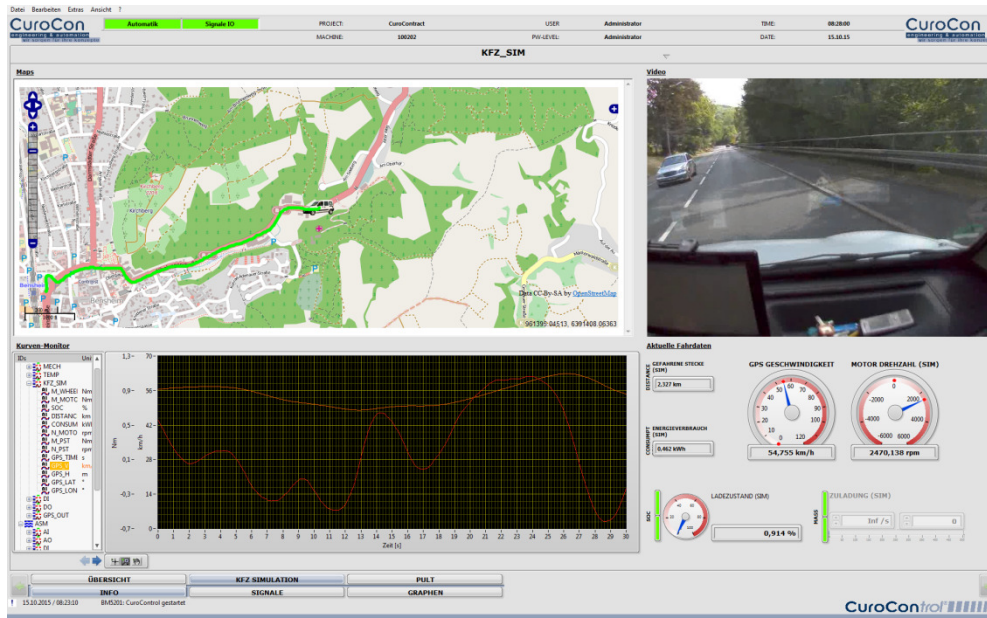


## CuroContract®

### Skalierbarer Elektromotoren- und Traktionsprüfstand

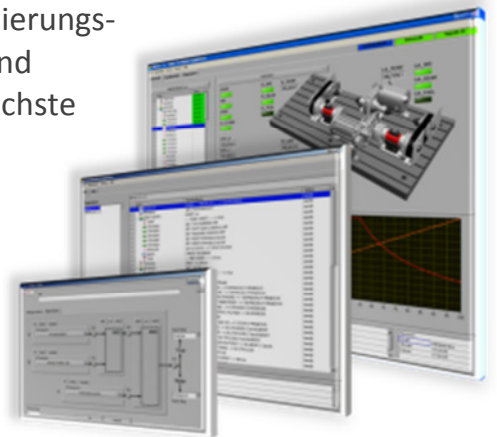


- Universell einsetzbar für Anwendungen im Labor und Prüffeld
- **Komponenten-** und **Systemtests** in Regelungstechnik und Prüfanwendungen
- Übertragung realer Fahrdaten **von der Straße auf den Prüfstand**
- Typische Zykluszeit **1-100 kHz** (Messen) und **4-8 kHz** (Steuern/Regeln)
- **Echtzeitsimulation** für Modellintegration und Regelung
- Bedienung, Steuerung, Regelung und Programmablauf mit **CuroControl®**
  - **Anwenderfreundlich** konfigurier- und parametrierbare Abläufe, auch **ohne Programmierkenntnisse**
  - **Ablaufgenerator** zum **Laden, Ausführen, Überwachen** und **Auswerten** von Abläufen oder Testsequenzen
  - Kundenspezifisch konfigurierbare **Stammdaten-** und **Ergebnisverwaltung**
  - Möglichkeit für **Fernwartung/-diagnose**
- Viele **weitere Standard-Funktionen** verfügbar oder **flexibel** erweiterbar

**... für professionelles Reproduzieren von Messergebnissen**

## Auszug aus unserem Produktportfolio

**CuroControl®MSRV** - das universelle PC-basierte Automatisierungssystem für Prüf- und Prozessaufgaben in F&E, Produktion und Qualitätskontrolle; individuell applizierbar auf unterschiedlichste Anforderungen; modular und flexibel als kombinierte Hardware- und Software-Lösung



**CuroControl®Mx** - die mobile Messbox zur Aufnahme realer Fahrdaten, Messwerte und RDE (Real Driving Emissions) in Echtzeit, für Fahrzeuge mit Verbrennungsmotor, Hybride und reine Elektrofahrzeuge

**CuroControl®SRx** - die mobile Steuerungs-/Regelungsbox für Anwendungen in der Elektromobilität mit integrierter Sicherheitsfunktionalität und Serviceschnittstelle

**CuroControl®RV** - die Regelungsbox für den Betrieb von Mehrmaschinen- und Verbundregelungen im Prüfstands- und Anlagenbau mit integrierten Sicherheitskreisen, Automatisierungsschnittstellen und **MATLAB®/Simulink®**-Modellen

**CuroConmark®** - die Beschriftungsanlage zur Integration in Produktionslinien, für die Kennzeichnung von Produkten, wahlweise als Ritzpräge- oder Laserbeschriftungssystem

**CuroContest®** - das universelle Prüfstandssystem mit **CuroControl®** für den Einsatz in Entwicklung, Produktion und Qualitätssicherung für rotatorische/translatorische Aufgabenstellungen und als Basis für viele weitere Anwendungen

**CuroContract®** - der skalierbare Elektromotor-/Traktionsprüfstand mit **CuroControl®** für Anwendungen im Labor und Prüffeld inklusive Realfahrdaten-Simulation



CuroCon GmbH  
Rodensteinstraße 19 · 64625 Bensheim · Deutschland  
Fon: +49 (6251) 704708-0 · Fax: +49 (6251) 704708-1 · E-Mail: mail@CuroCon.de